

2005년도 압축 시험편 제작

◎ 시험편 제작 대상 뼈: 넓다리뼈[loi_03, loi_04]

1. 영역 분할 및 명명

순번	명명	비고	순번	명명	비고
01	hm_xxx_loi_yy_tra_01		25	hm_xxx_loi_yy_tra_25	
02	hm_xxx_loi_yy_tra_02		26	hm_xxx_loi_yy_tra_26	
03	hm_xxx_loi_yy_tra_03		27	hm_xxx_loi_yy_tra_27	
04	hm_xxx_loi_yy_tra_04		28	hm_xxx_loi_yy_tra_28	
05	hm_xxx_loi_yy_tra_05		29	hm_xxx_loi_yy_tra_29	
06	hm_xxx_loi_yy_tra_06		30	hm_xxx_loi_yy_tra_30	
07	hm_xxx_loi_yy_tra_07		31	hm_xxx_loi_yy_tra_31	
08	hm_xxx_loi_yy_tra_08		32	hm_xxx_loi_yy_tra_32	
09	hm_xxx_loi_yy_tra_09		33	hm_xxx_loi_yy_tra_33	
10	hm_xxx_loi_yy_tra_10		34	hm_xxx_loi_yy_tra_34	
11	hm_xxx_loi_yy_tra_11		35	hm_xxx_loi_yy_tra_35	
12	hm_xxx_loi_yy_tra_12		36	hm_xxx_loi_yy_tra_36	
13	hm_xxx_loi_yy_tra_13		37	hm_xxx_loi_yy_tra_37	

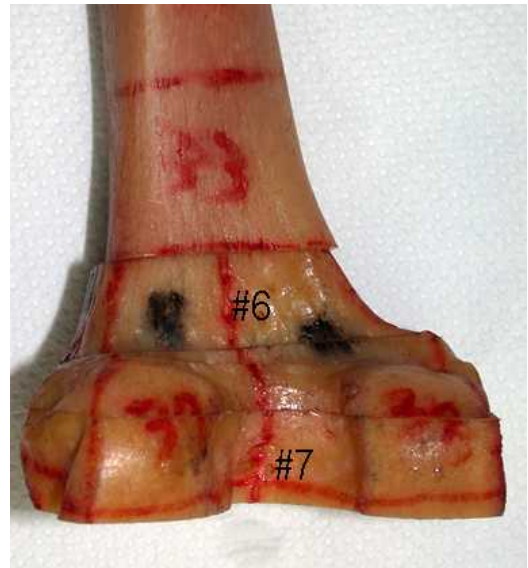
14	hm_xxx_lol_yy_tra_14		38	hm_xxx_lol_yy_tra_38	
15	hm_xxx_lol_yy_tra_15		39	hm_xxx_lol_yy_tra_39	
16	hm_xxx_lol_yy_tra_16		40	hm_xxx_lol_yy_tra_40	
17	hm_xxx_lol_yy_tra_17		41	hm_xxx_lol_yy_tra_41	
18	hm_xxx_lol_yy_tra_18		42	hm_xxx_lol_yy_tra_42	
19	hm_xxx_lol_yy_tra_19		43	hm_xxx_lol_yy_tra_43	
20	hm_xxx_lol_yy_tra_20		44	hm_xxx_lol_yy_tra_44	
21	hm_xxx_lol_yy_tra_21		45	hm_xxx_lol_yy_tra_45	
22	hm_xxx_lol_yy_tra_22		46	hm_xxx_lol_yy_tra_46	
23	hm_xxx_lol_yy_tra_23		47	hm_xxx_lol_yy_tra_47	
24	hm_xxx_lol_yy_tra_24		48	hm_xxx_lol_yy_tra_48	

- hm_xxx : xxx는 시험 대상 시신의 표본번호
- lol_yy : yy는 시험 대상 개별 뼈 번호(좌측 03, 우측 04)

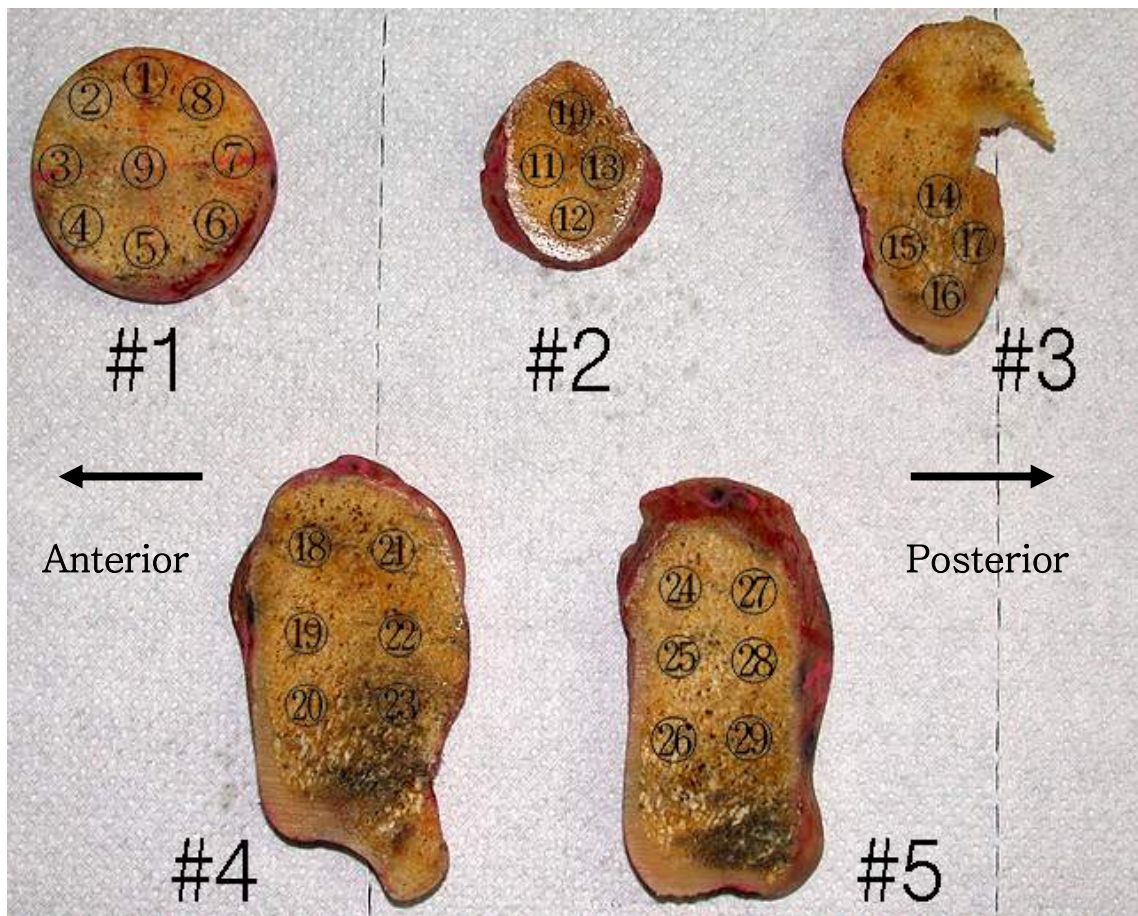
2. 시험편 제작 내용

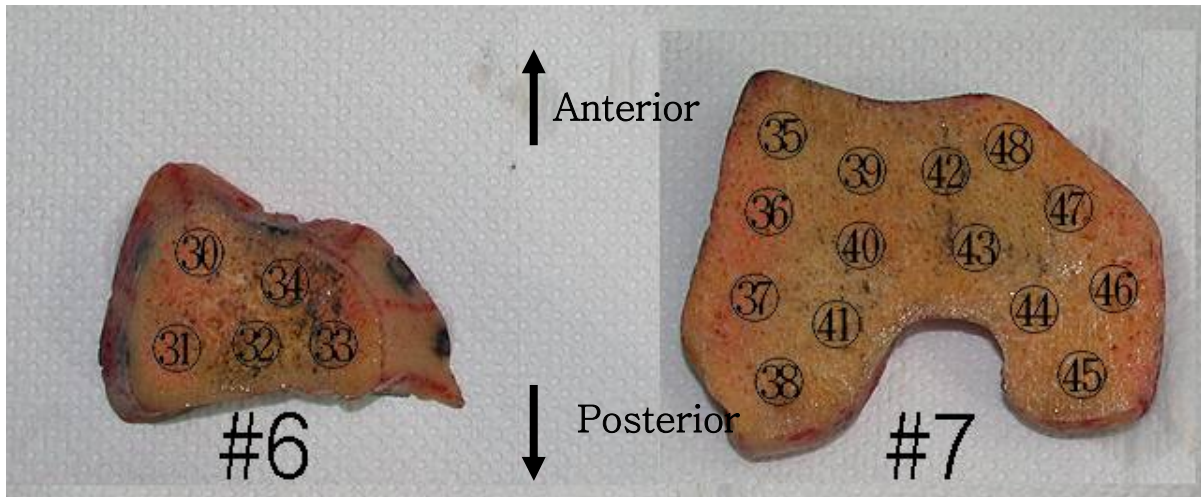


<HEAD, Anterior View>



<Condyle, Posterior View>





© 시험편 제작 대상 뼈: 척추뼈 4~19 [vrt_04 ~ vrt_19]

1. 시험편 제작 및 명명

순번	명명	비고	순번	명명	비고
01	hm_xxx_vrt_04_tra_01		09	hm_xxx_vrt_12_tra_01	
02	hm_xxx_vrt_05_tra_01		10	hm_xxx_vrt_13_tra_01	
03	hm_xxx_vrt_06_tra_01		11	hm_xxx_vrt_14_tra_01	
04	hm_xxx_vrt_07_tra_01		12	hm_xxx_vrt_15_tra_01	
05	hm_xxx_vrt_08_tra_01		13	hm_xxx_vrt_16_tra_01	
06	hm_xxx_vrt_09_tra_01		14	hm_xxx_vrt_17_tra_01	
07	hm_xxx_vrt_10_tra_01		15	hm_xxx_vrt_18_tra_01	

08	hm_XXX_vrt_11_tra_01	16	hm_XXX_vrt_19_tra_01
----	----------------------	----	----------------------

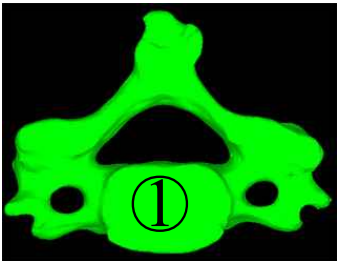
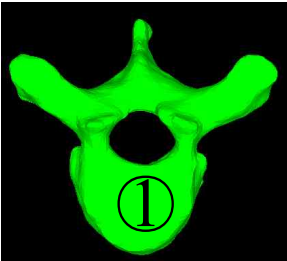
- hm_XXX : XXX는 시험 대상 시신의 표본번호

2. 시험편 제작 내용

cervical vertebra 04 부터 cervical vertebra 07 까지

thoracic vertebra 01 부터 thoracic vertebra 12 까지

Body 부분 1개씩 시험편 제작

	
<p>cervical vertebra 04 ~ 07</p>	<p>thoracic vertebra 01 ~ 12</p>

◎ 시험편 제작 대상 뼈: 척추뼈 20~24 [vrt_20 ~ vrt_24]

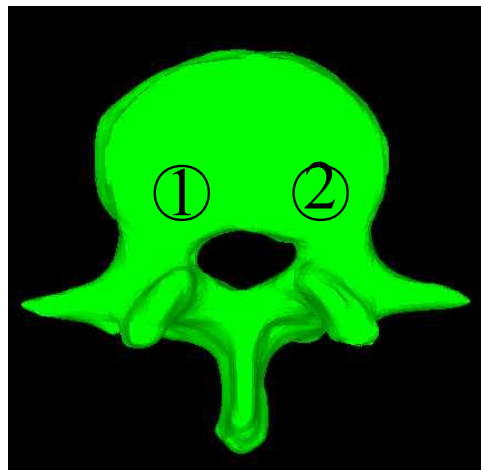
1. 시험편 제작 및 명명

순번	명명	비고	순번	명명	비고
17	hm_XXX_vrt_20_tra_01		18	hm_XXX_vrt_20_tra_02	
19	hm_XXX_vrt_21_tra_01		20	hm_XXX_vrt_21_tra_02	
21	hm_XXX_vrt_22_tra_01		22	hm_XXX_vrt_22_tra_02	
23	hm_XXX_vrt_23_tra_01		24	hm_XXX_vrt_23_tra_02	
25	hm_XXX_vrt_24_tra_01		26	hm_XXX_vrt_24_tra_02	

- hm_XXX : XXX는 시험 대상 시신의 표본번호

2. 시험편 제작 내용

lumber vertebra Body 부분 2개씩 시험편 제작



① : tra_01, 바디 왼쪽, ② : 바디 오른쪽 tra_02

◎ 시험편 제작 대상 뼈: 영치뼈 [vrt_25]

1. 시험편 제작 및 명명

순번	명명	비고	순번	명명	비고
01	hm_xxx_vrt_25_tra_01		03	hm_xxx_vrt_25_tra_03	
02	hm_xxx_vrt_25_tra_02		04	hm_xxx_vrt_25_tra_04	

- hm_xxx : xxx는 시험 대상 시신의 표본번호

2. 시험편 제작 내용

영치뼈 부분 Body 부분 3개, Ala 부분 1개 시험편 제작

